

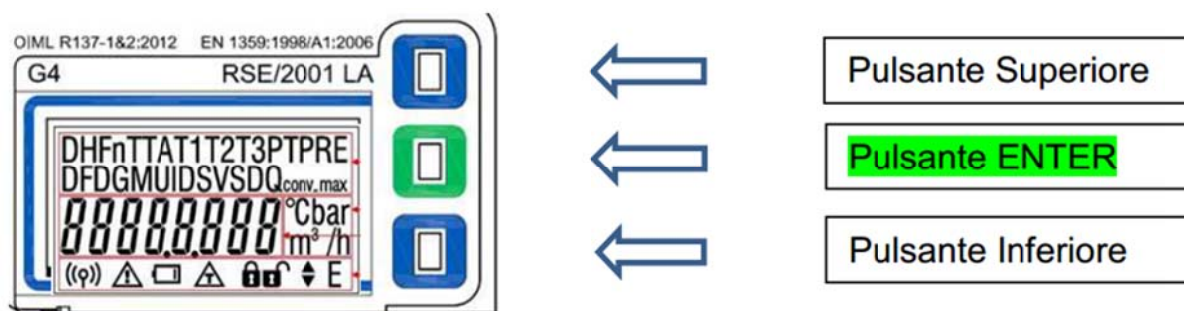
# Contatore G4 e G6 SAMGAS mod.RSE 2001

## Istruzioni per l'autolettura

Il contatore elettronico è dotato di display a cristalli liquidi, spento per ragioni di risparmio energetico. Per effettuare l'autolettura è necessario:

1. Premere una sola volta il pulsante centrale ENTER (colore VERDE) per accendere il display, figura 1.

Esempio dell'illustrazione ingrandita per l'individuazione del pulsante ENTER chiaramente visibile in posizione centrale:



2. La lettura viene visualizzata sul display con codice T, figura 1.

Esempio di come appare il display acceso figura 1 e della visualizzazione sul display del totale dei consumi in metri cubi:

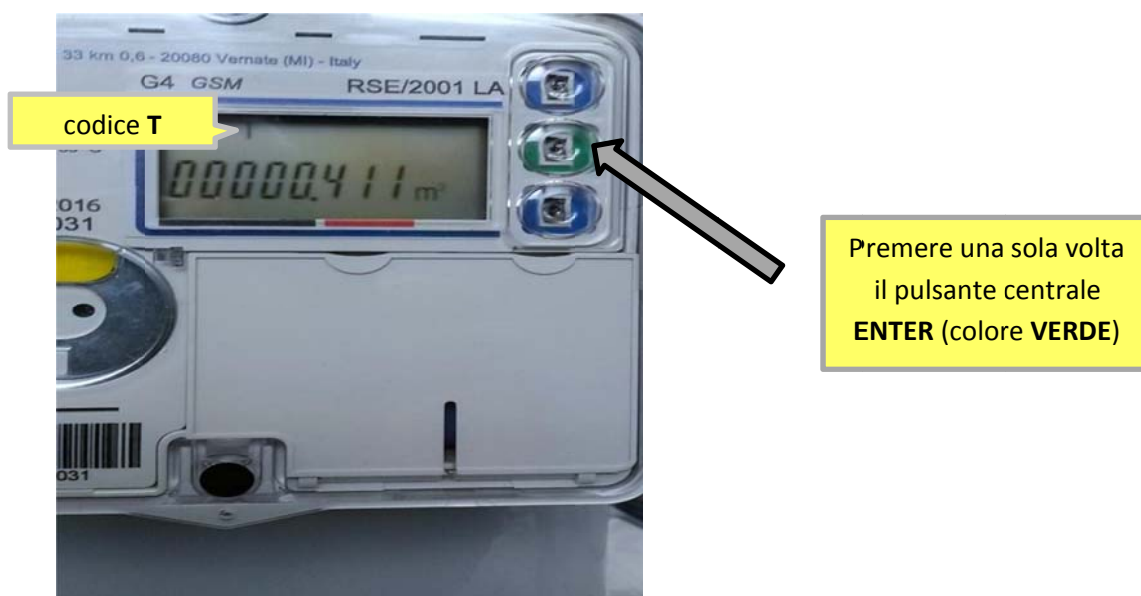


Fig. 1

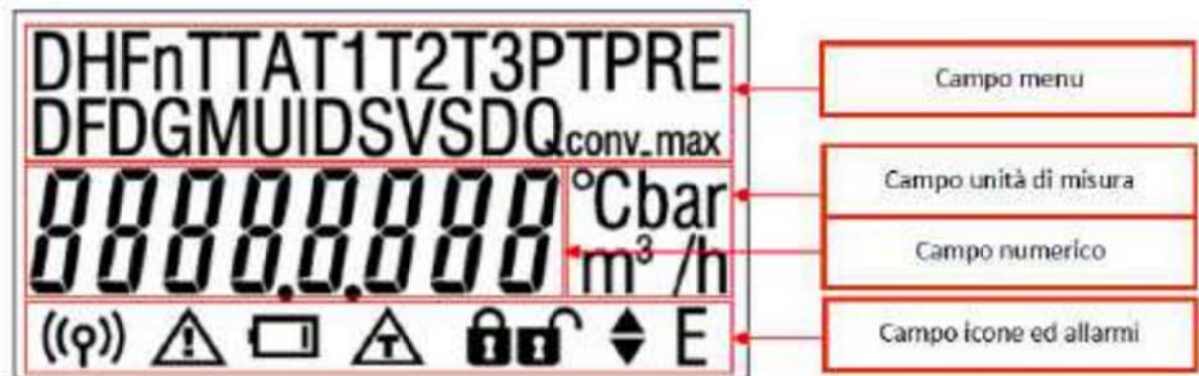
Il display visualizza in questo modo, il totalizzatore dei volumi con il totale dei metri cubi base - volume corretto (consumo totale) alle condizioni termodinamiche di riferimento

## Attenzione:

dopo due minuti il display si spegne automaticamente se non più interrogato

### Visualizzazione informazioni

Il display è del tipo a caratteri in bianco e nero LCD bianco e nero costituito da 8 caratteri a 7 segmenti e da una serie di icone e simboli il cui significato viene illustrato di seguito:



**Campo menù:** Ogni menu può essere identificato con una lettera o una combinazione di lettere e numeri

**Campo unità di misura:** Unità di misura visualizzate in funzione della grandezza fisica: temperatura, pressione, volume, portata.

**Campo numerico:** Campo numerico 8 caratteri a 7 segmenti che visualizzano il valore associato al menu.

**Campo allarmi:** Campo allarmi si rimanda alla tabella icone e allarmi.

- Nelle condizioni di normale funzionamento il display è spento.
- Per attivare il display premere il pulsante centrale verde (ENTER).
- All'attivazione verrà eseguito un test del display, al termine del quale verrà visualizzato il menu con la data corrente
- Dopo due minuti di inattività il display ritorna automaticamente nello stato spento
- Premendo il pulsante Inferiore e Superiore si accede alle informazioni contenute nel misuratore e riportate nella tabella seguente.
- Il dato di consumo (usato per fatturare al cliente) riporta la lettera T.
- Il consumo T viene rappresentato da 8 cifre: 5 intere, 3 decimali separate da

un punto.

Di seguito sono riportate le voci di menu consultabili sul display premendo i pulsanti superiore/inferiore:

Dato	Descrizione
D	Data
H	Ora
Fn	Fascia tariffaria in vigore; può assumere i valori 1, 2, 3
T	Totalizzatore dei volumi alle condizioni di riferimento nel periodo di fatturazione corrente espresso in m <sup>3</sup>
TA	Totalizzatore dei volumi in allarme nel periodo di fatturazione corrente espresso in m <sup>3</sup>
T1	Totalizzatore dei volumi alle condizioni termodinamiche di riferimento in fascia 1 nel periodo di fatturazione corrente
T2	Totalizzatore dei volumi alle condizioni termodinamiche di riferimento in fascia 2 nel periodo di fatturazione corrente
T3	Totalizzatore dei volumi alle condizioni termodinamiche di riferimento in fascia 3 nel periodo di fatturazione corrente
PRE	Aggiunto a T,TA,T1,T2 o T3 quando il conteggio fa riferimento a periodi Di fatturazione precedenti
DF	Data fattura
DG	Diagnostica (espresso in cifre)
MU	Messaggio per l'utente
ID	Identificativo del Punto di Ricosegna (PDR)
SV	Stato della valvola di intercettazione (ValvolaAperta/Valvola Chiusa/Abilitata alla Riapertura)
SD	Stato del dispositivo
Qconv_max	Portata convenzionale massima (2 cifre intere e 3 decimali espresso in m <sup>3</sup> /h)