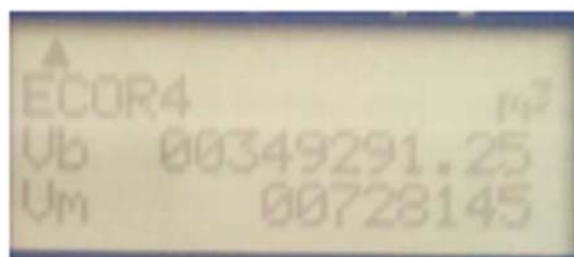


Convertitore modello: CPL CONCORDIA – METER ITALIA ECOR 4



Il convertitore di volume gas è normalmente spento e il display non visualizza dati. Premere su OK per accendere lo strumento e visualizzare i dati di lettura V_b e V_m .



Lo strumento visualizza in un'unica schermata le letture del:

- ♦ V_b = Volume corretto (Smc) → V_3
- ♦ V_m = Volume misurato (mc) → V_2

Attenzione: dopo qualche minuto il display dello strumento si spegne automaticamente se non più interrogato. Ripremere **Ok** per riaccenderlo.